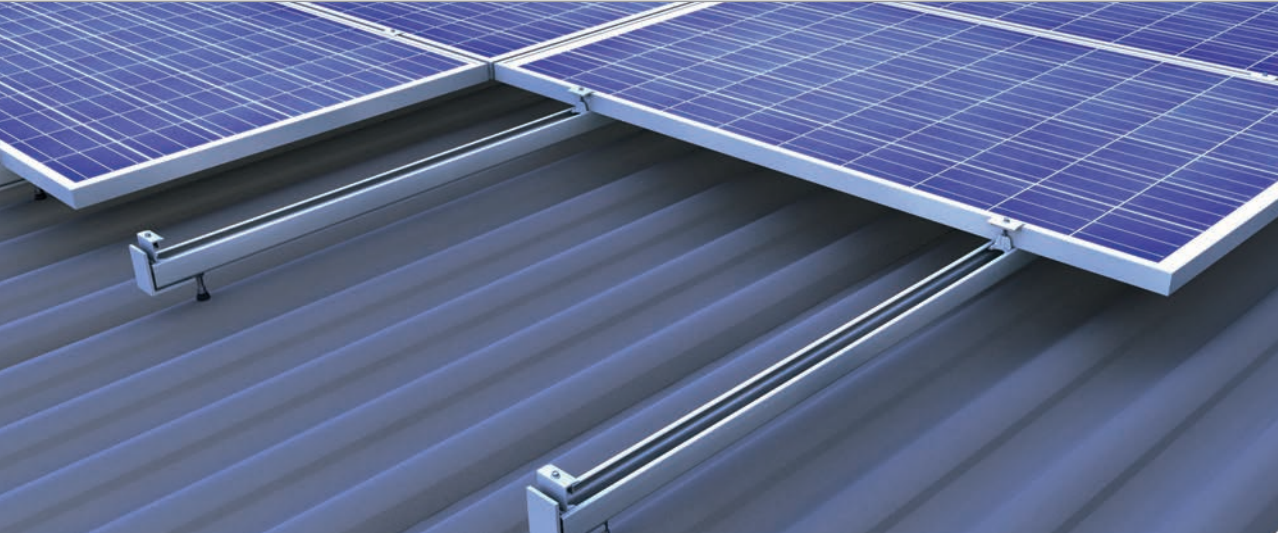


Bølgeeternit- og sandwichtag | klemmesystem

novotegra top-fix



novotegra top-fix – etlags-klemmesystem med liggende / landskabsorienteret montage af moduler

Enkel montagesystemteknik

Ved montage på bølgeeternit- og sandwichtage skal du fastgøre solcelleanlægget direkte i tagkonstruktionens remme.

Til træremme skal du bruge stokskruesættet HP, ved stålremme skal du bruge stokskruesættet SP. Via den centriske tilslutning af C-skinnen til stokskruen overføres belastningen midt på stokskruen – denne får på den måde ingen ekstra bøjebelastning.

C-skinnen fastgøres altid efter det samme princip: Den klassiske skrueforbindelse med en låsemøtrik sikrer en hurtig, stærk og permanent pålidelig forbindelse, uanset om du monterer i ét lag eller i krydsskinneforbindelse. Skinnens indvendige rum fungerer samtidigt som kabelkanal med tilstrækkelig plads til kabler og stik. Via tilslutningen af stokskruen på skinnebunden er en højdejustering mulig, og anlægget kan nivelleres – på den måde får du også ved ujævne tage et homogent modulfelt.

Alle ende- og midterklemmer er allerede formonteret og fås også sort eloxeret. Uanset om montagen sker på højkant eller liggende, i ét lag eller med krydsskinner, så fastgøres modulerne takket være pålidelig klemmeteknik hurtigt og sikkert på C-skinnerne. Endeklemmerne afslutter modulfeltet, så det flugter med C-skinnerne, hvorved underkonstruktionen er næsten usynlig – til optisk perfekte anlæg.

Dine fordele

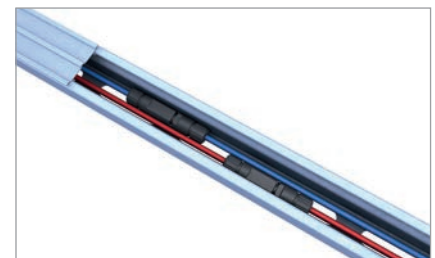
- Centrisk belastningsindledning
- C-skinne samtidig kabelkanal
- Til træ- og stålremme
- Sikker, stabil og lang levetid
- Høj produktionskvalitet og gennemtestet klemmeteknik
- Kun tre klemmer til alle ramnehøjder
- Også egnet til trapeztage
- God bagventilation af modulerne
- Enkel udlægning i overensstemmelse med Eurocode med vores online, og gratis, planlægningssoftware; Solar-Planit



Centrisk belastningsindledning i stokskruer

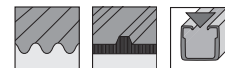


Krydsskinneforbindelse C-skinner



Midterklemme i C-skinne

Klemmesystem



Midterklemme og
endeklemme



Artikelnummer 03-000276



Artikelnummer 03-000284



Artikelnummer 03-000275



Artikelnummer 03-000277

novotegra top-fix

Afdækningskappe



Artikelnummer 03-000259

Forbinderprofil



Artikelnummer 03-001369

Skinne



Artikelnummer 03-001369

Stokskrue



Artikelnummer 03-000222



Type Approved
Regular
Production
Surveillance
www.tuv.com
ID: 1111212187



BayWa r.e. Solar Energy Systems GmbH | Eisenbahnstraße 150 | D-72072 Tübingen
Telefon +49 7071 98987-0, Telefax +49 7071 98987-10, solarenergysystems@baywa-re.com
www.baywa-re.com, solar-distribution.baywa-re.de, novotegra.baywa-re.com

Har du set novotegras youtubekanal?

Om YouTube-kanalen fra novotegra.
Her finder du nyttige videoer, som giver
dig gode tips og tricks til montage.

